

Festool GmbH  
Wertstraße 20  
D-73240 Wendlingen  
Tel.: 07024/804-0  
Fax: 07024/804-608  
<http://www.festool.com>

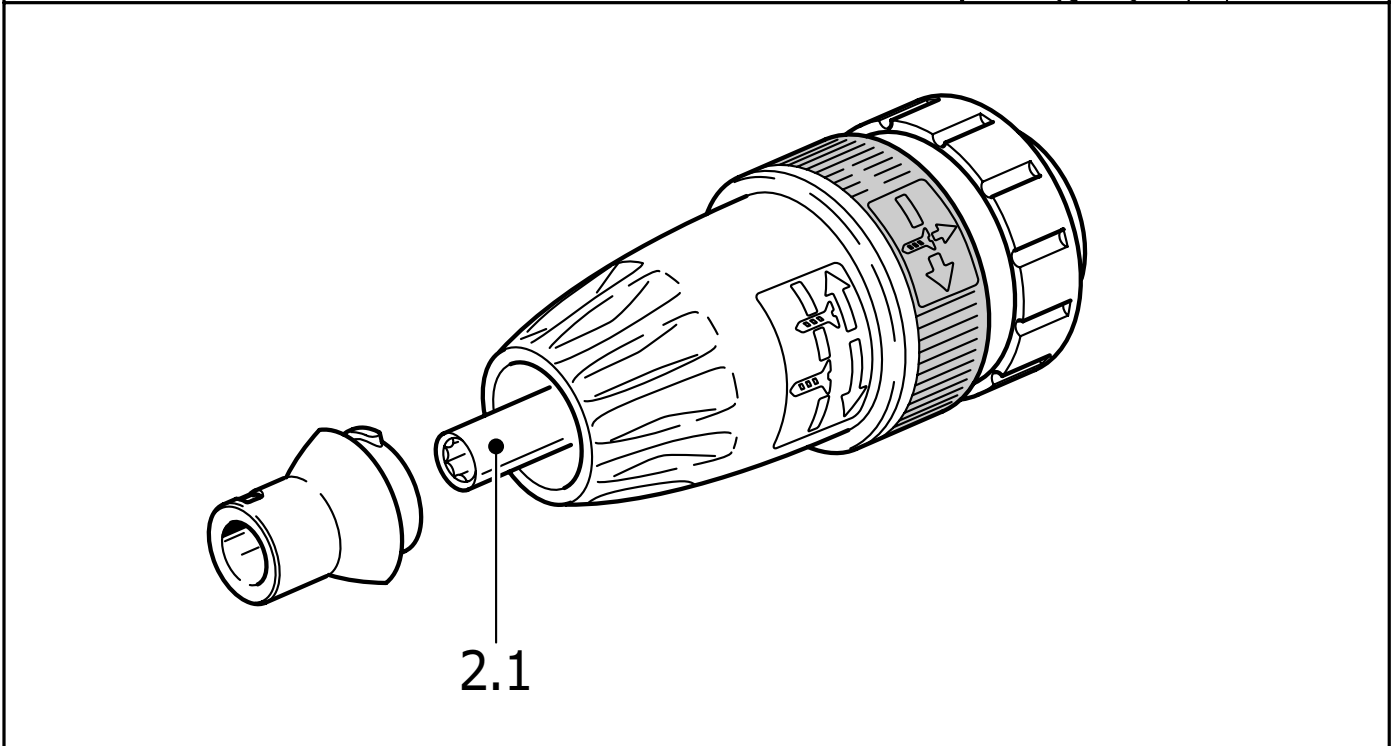
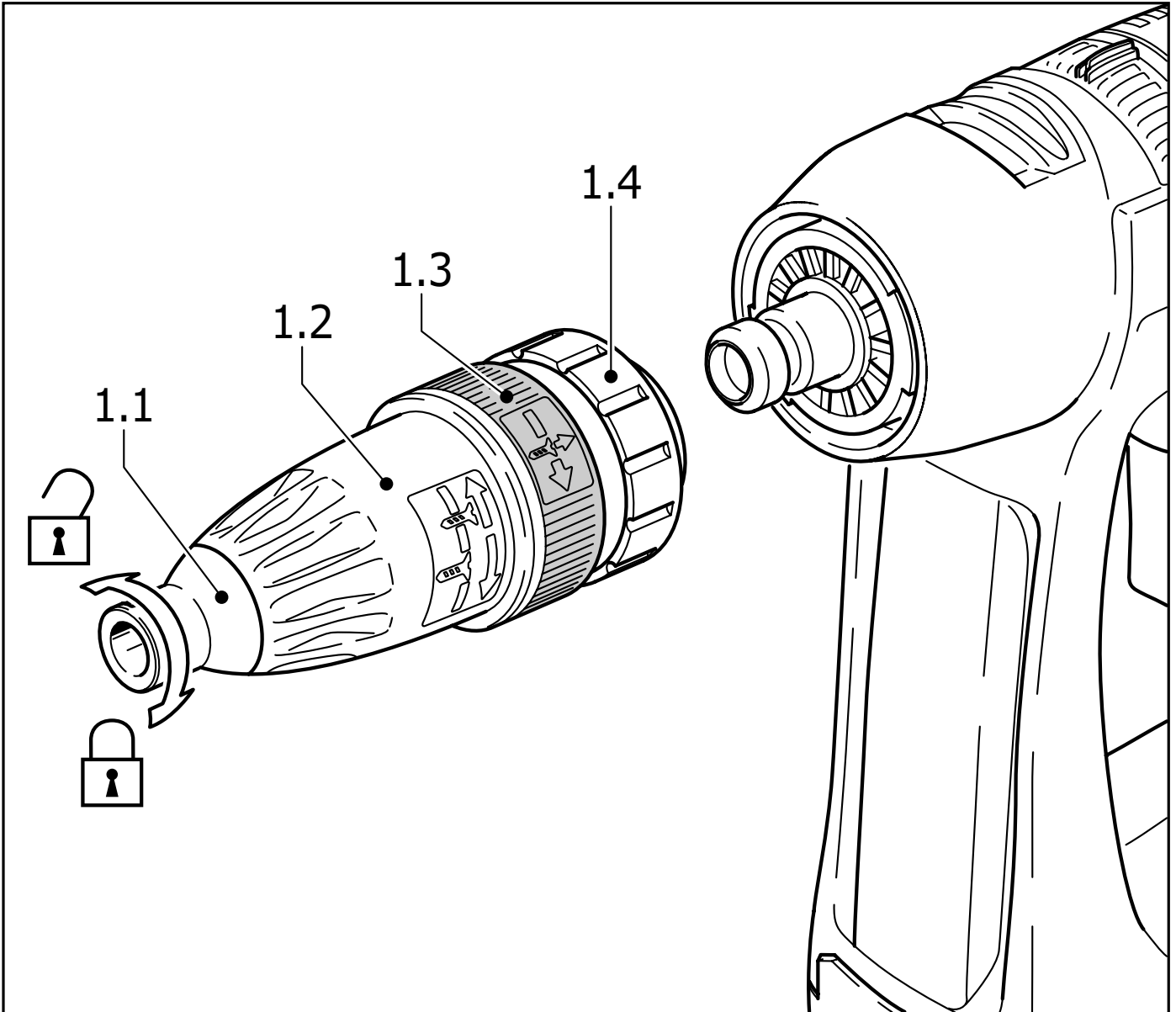
# FESTOOL



---

**(CZ)** Hloubkový doraz DD-DC

---



## Hloubkový doraz DD-DC

Hloubkový doraz umožňuje zašroubovat šroub s definovanou hloubkou zašroubování. Můžete nastavit vzdálenost, o niž má hlava šroubu nad povrchem obrobku přečnívat, nebo naopak být v obrobku zapuštěna.

Uváděné obrázky jsou umístěny na začátku návodu k obsluze.

### Montáž

- Hloubkový doraz nasadte na vřeteno svého šroubováku.
- Zaaretujte hloubkový doraz utažením pojistného kroužku (1.4) ve směru hodinových ručiček.

### Demontáž

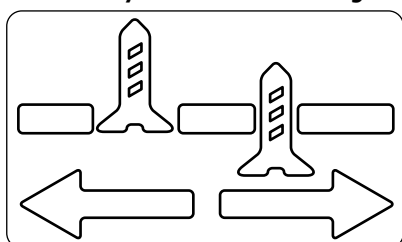
- Otočte pojistný kroužek až na doraz proti směru hodinových ručiček a sejměte hloubkový doraz.

### Výměna nástroje

- Otočte doraz (1.1) o 90° proti směru hodinových ručiček a sejměte jej.
- Sejměte šroubovací hrot, příp. nasadte nějaký bit do magnetického držáku (2.2).
- Doraz (1.1) opět nasadte a otočením o 90° ve směru hodinových ručiček jej utáhněte.

### Nastavení hloubky

- Otáčením objímky (1.2) nastavte požadovanou hloubku zašroubování
  - viz symbol na objímce.

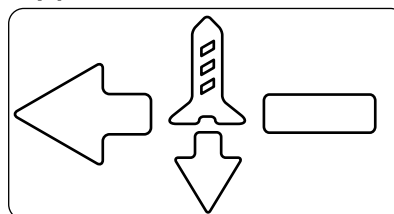


Každé zapadnutí změni hloubku zašroubování o 0,1 mm.

### Vyšroubování šroubů

Chcete-li nějaký šroub opět vyšroubovat, můžete tak učinit, aniž byste hloubkový doraz snímali nebo nastavenou hloubku zašroubování měnili:

- Přepněte smysl otáčení šroubováku (na levý chod).
- Otočte zelený přepínací kroužek (1.3) doleva (viz šipka na přepínacím kroužku), a stiskněte spínač Zap/Vyp na šroubováku.



- Jakmile bude šroub vyšroubován, přepínací kroužek uvolněte.